

¿QUÉ ES IDEAS DOCENTES?

Es un proceso que busca generar un espacio de participación y reflexión docente sobre las propias prácticas pedagógicas, ligadas al aprendizaje de nuestros estudiantes. De esta manera, genera **propuestas de mejora docente desde las propias comunidades educativas**.

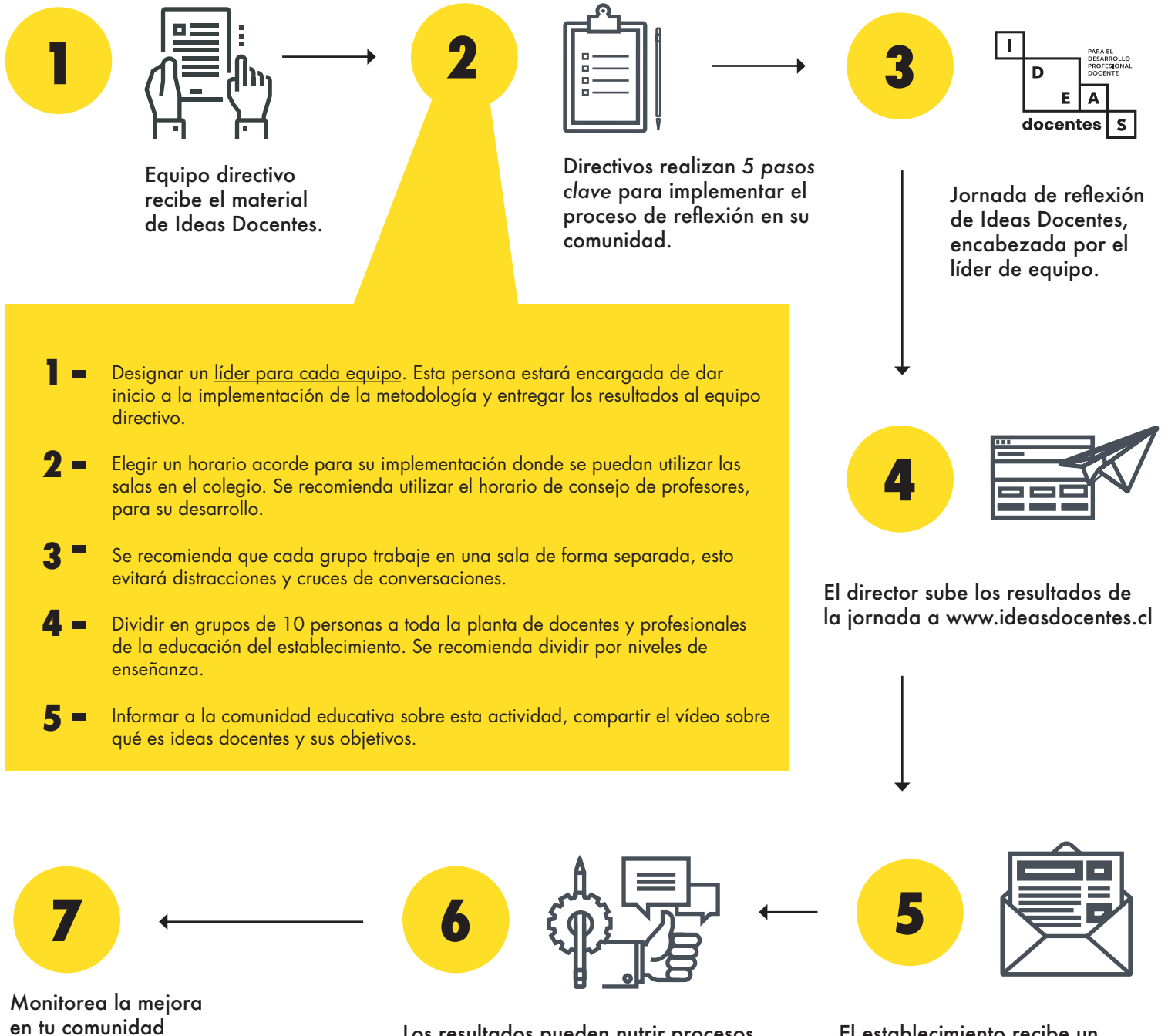
La metodología es una herramienta que está basada en evidencia nacional e internacional que ayuda a generar resultados concretos luego de **1hr y 30 minutos de trabajo**. Además, pretende abrir espacios de mejora continua y nutrir procesos institucionales de los establecimientos, tales como: Planes anuales, Plan de Mejoramiento Escolar (PME), capacitaciones, entre otros.

¿QUÉ CONTIENE EL SET DE TRABAJO?

MATERIALES A UTILIZAR CONTENIDOS EN EL SOBRE:

- Lienzo de trabajo grande para colgar.
- 10 lienzos en tamaño doble carta. Uno para cada participante.
- Set de 11 tarjetas con estrategias a trabajar y 1 tarjeta habilitada para proponer nuevas estrategias.
- 1 manual de instrucciones iniciales y sistematización de información de cada grupo.
- 1 tótem con las instrucciones para cada uno de los pasos.
- Pack de notas adhesivas (post it) cuadradas.





- 1 -** Designar un líder para cada equipo. Esta persona estará encargada de dar inicio a la implementación de la metodología y entregar los resultados al equipo directivo.
- 2 -** Elegir un horario acorde para su implementación donde se puedan utilizar las salas en el colegio. Se recomienda utilizar el horario de consejo de profesores, para su desarrollo.
- 3 -** Se recomienda que cada grupo trabaje en una sala de forma separada, esto evitará distracciones y cruces de conversaciones.
- 4 -** Dividir en grupos de 10 personas a toda la planta de docentes y profesionales de la educación del establecimiento. Se recomienda dividir por niveles de enseñanza.
- 5 -** Informar a la comunidad educativa sobre esta actividad, compartir el video sobre qué es ideas docentes y sus objetivos.

¡No olvide subir los resultados de las jornadas a www.ideasdocentes.cl!

Contáctenos en:
ideasdocentes@eligeeducar.cl

- Cada equipo del establecimiento, tras realizar Ideas Docentes, debe sistematizar la información obtenida en el instructivo inicial que está al interior de cada kit y entregarla al director o encargado de Ideas Docentes del establecimiento. Una vez se rescate la información de todos los equipos del establecimiento, esta información debe ser subida por el equipo directivo dentro de la semana en que se realizó a: www.ideasdocentes.cl.
- Al costado derecho, se muestra un ejemplo de la *hoja de sistematización del lienzo de trabajo*, que se encuentra en el instructivo inicial.
- Luego de subir la información de todos los grupos de trabajo en el sitio www.ideasdocentes.cl, los directores recibirán un informe con los principales resultados de su establecimiento y recomendaciones para abordar las estrategias seleccionadas.

SISTEMATIZACIÓN DE LAS CONCLUSIONES DE LIENZO		NÚMERO DE GRUPO
PASO 1	Las 3 estrategias priorizadas son:	
ESTRATEGIA 1		
ESTRATEGIA 2		
ESTRATEGIA 3		
PASO 2	La estrategia escogida es:	
PASO 3	Las 3 principales acciones son:	
ACCIÓN 1		
ACCIÓN 2		
ACCIÓN 3		
PASO 4	La acción seleccionada es:	
PASO 5	Las 3 principales claves son:	
CLAVE 1		
CLAVE 2		
CLAVE 3		

* Recuerden que se pueden escribir máximo 20 palabras en cada casillero.

¡Muchas gracias! Esperamos que este instructivo le haya sido útil.
 En caso de preguntas o dudas generales, escribanos a ideasdocentes@eligeeducar.cl.

www.ideasdocentes.cl
 Whatsapp: +56930500847